

K18
BIOMIMETIC
HAIRSCIENCE



MANUEL TECHNIQUE



Quand la science biomimétique rencontre le soin capillaire

Après 10 années de recherche en laboratoire à scanner et tester toutes les séquences d'acides aminés constituant le génome de la kératine qui compose le cheveu, K18 a découvert une séquence unique qui rend aux cheveux abîmés **leur état de jeunesse d'origine** : le peptide K18™.

Cette molécule brevetée est une avancée capitale pour l'industrie capillaire. Il est cliniquement prouvé que le peptide K18™ répare, **en seulement 4 minutes**, les dommages causés par :



Les services de coloration
+ décoloration



Les services
chimiques



La chaleur

Avec un seul traitement en salon,
les cheveux retrouvent jusqu'à

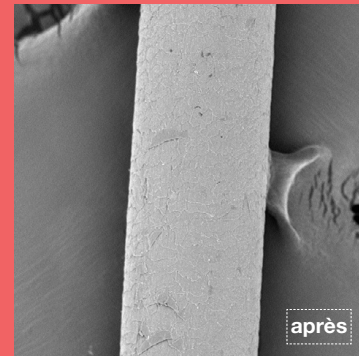
91%

de leur force originale*



94%

de leur élasticité originale*



*Résultats observés lors d'une étude clinique durant un service de décoloration en utilisant la brume et le masque. Les résultats peuvent varier selon le type de cheveux, la qualité et l'historique capillaire.

Qu'est-ce que le biomimétisme ?

Il s'agit du fait d'imiter et d'apprendre à partir de la nature.

Le peptide K18™ est une imitation de la structure naturelle des blocs qui composent la kératine du génome humain. Il est donc reconnu comme naturel par les cheveux.

Qu'est-ce que le peptide K18™ ?

C'est une séquence unique d'acides aminés qui pénètrent profondément dans la structure fondamentale des cheveux pour s'y implanter et réparer les chaînes de kératine brisées, dont dépendent la force et l'élasticité de la chevelure, ainsi que les ponts disulfures.

Bénéfices du peptide K18™

Régénère les ponts disulfures cassés mais aussi les chaînes de kératine

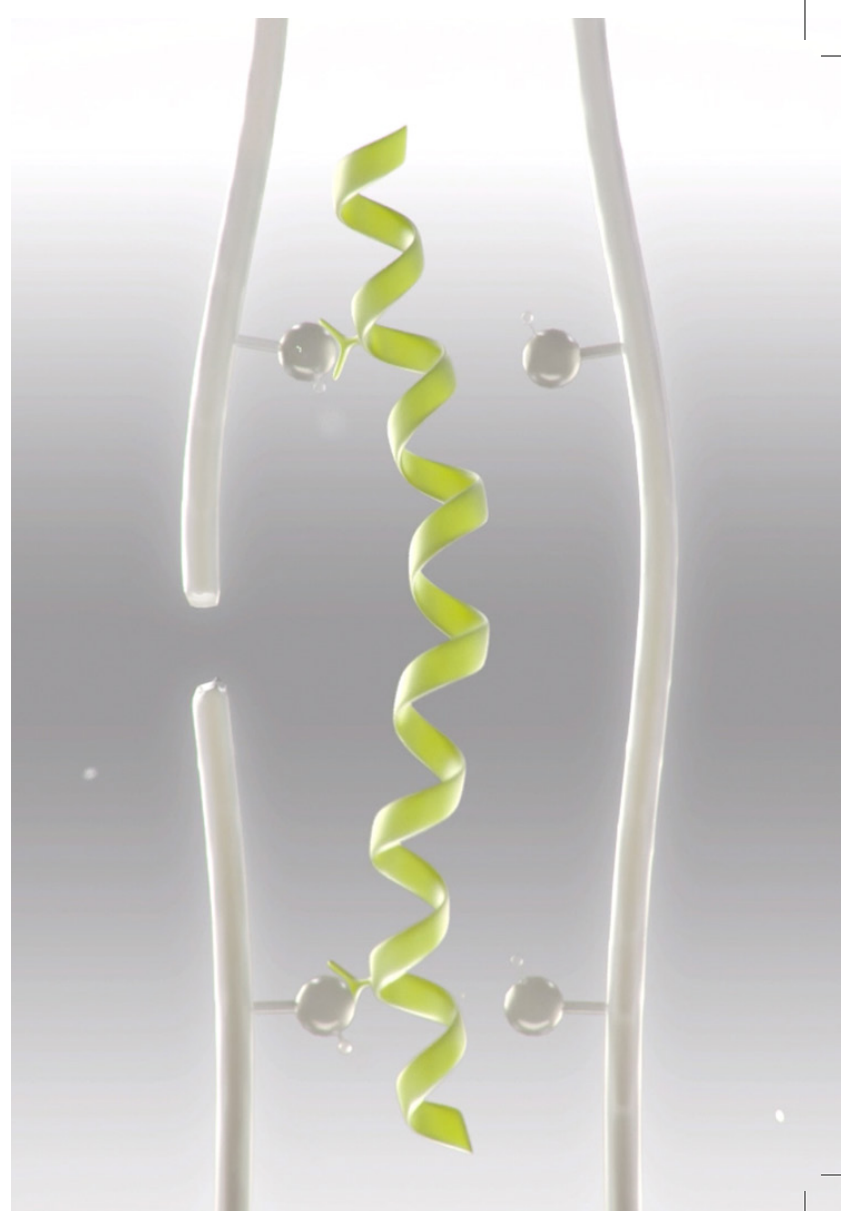
Imite de façon naturelle les chaînes d'acide aminés afin de réparer et rendre aux cheveux abîmés leur état de jeunesse d'origine

Le résultat sera toujours présent même après lavage, sur du long terme

Nul besoin de mélanger K18 ou de le peser

Agit en seulement 4 minutes

Formule très concentrée, une petite quantité suffit



Avantages du protocole

Un nouveau service, innovant et unique

Convient à tous les types de cheveux

S'utilise avec tous les services professionnels
et toutes les marques

Permet aux professionnels de travailler en toute
confiance et de valoriser leur expertise

Offre un résultat à long terme en seulement 4
minutes

Ne modifie ni les mélanges, ni les temps
de pose, ni les résultats



K18 Le protocole à utiliser en salon

K18

BRUME PROFESSIONNELLE

Avant service technique

Cette brume a été conçue afin de réparer les dommages existants et renforcer le cheveu dans le but de prévenir des dommages pouvant apparaître durant le service technique. Son pH, compris entre 7.5-8.0, déplace la couche cuticulaire pour pénétrer le cortex du cheveu et se concentrer sur les zones endommagées.



K18

MASQUE PROFESSIONNEL

Après service technique

Ce masque post service technique permet de réparer les dommages causés lors des services en salon et peut être utilisé à domicile par les clients comme un traitement réparateur. Son pH, compris entre 5.0-6.0, permet de fermer les cuticules du cheveu et d'y isoler le peptide afin de réparer les chaînes de kératine et les ponts disulfures.

healthy
healthy
hea l



looking
feeling
a lthy



Les techniques

K18 est compatible avec tous les services que l'on retrouve en salon :

K18 + DÉCOLORATION

K18 + LISSAGE

K18 + COLORATION

K18 + LISSAGE À LA KÉRATINE

K18 + PERMANENTE

K18 + SOIN PROFOND

K18 + DÉFRISAGE




K18 + COUPE

En seulement 4 minutes, vous offrez à vos clients un service leur permettant de **rendre leurs cheveux abîmés plus sains** et ainsi retrouver leur état de jeunesse d'origine.

K18 ne s'ajoute pas à votre mélange chimique et ne modifie ni les temps de pose, ni les résultats. La seule obligation est de **laisser agir le produit 4 minutes.**

K18

Tableau de dosage

		fin	moyen	épais
 court (longueur menton ou plus court)	brume	Appliquer une quantité généreuse, section par section		
	masque	1 +/- pompe	1-2 pompes	2 pompes
 moyen (longueur épaule)	brume	Appliquer une quantité généreuse, section par section		
	masque	1-2 pompes	2 pompes	2-3 pompes
 long (longueur mi-dos)	brume	Appliquer une quantité généreuse, section par section		
	masque	2 pompes	3 pompes	4+ pompes

1 pompe = 1ml

K18 étant très concentré, une quantité minime suffit pour avoir des résultats spectaculaires.



K18

+ Décoloration



1. Humidifiez les cheveux à l'aide d'un vaporisateur.
2. Vaporisez la **brume K18** section par section et laissez agir **4 minutes. NE PAS RINCER.**
3. Appliquez sur la brume K18, votre mélange de décoloration, en suivant le protocole habituel.
Si besoin, séchez les cheveux avant l'application.
4. Une fois votre technique terminée, rincez et faites un shampoing. **NE PAS APPLIQUER D'APRES-SHAMPOING ou DE MASQUE.** Essorez la chevelure à l'aide d'une serviette.
5. Appliquez le **masque K18** sur cheveux humides en respectant le dosage conseillé.
La quantité requise dépend du type de cheveux, voir le tableau de dosage page 11.
6. Laissez agir pendant **4 minutes. NE PAS RINCER.**
7. Si l'application d'une patine est requise, appliquez-la sur le **masque K18** et suivez le protocole habituel. Une fois votre technique terminée, rincez et faites un shampoing. Essorez à la serviette et appliquez une seconde fois le **masque K18** en respectant les **4 minutes** de pose.
8. **NE PAS RINCER** et passez au coiffage.

1. Humidifiez les cheveux à l'aide d'un vaporisateur.
2. Vaporisez la **brume K18** section par section et laissez agir **4 minutes. NE PAS RINCER.**
3. Appliquez sur la brume K18, votre mélange de coloration, en suivant le protocole habituel.
Si besoin, séchez les cheveux avant l'application.
4. Une fois votre technique terminée, rincez et faites un shampoing. **NE PAS APPLIQUER D'APRES-SHAMPOING ou DE MASQUE.** Essorez la chevelure à l'aide d'une serviette.
5. Appliquez le **masque K18** sur cheveux humides en respectant le dosage conseillé.
La quantité requise dépend du type de cheveux, voir le tableau de dosage page 11.
6. Laissez agir pendant **4 minutes.**
7. **NE PAS RINCER** et passez au coiffage.

Vous pouvez appliquer des produits coiffants une fois les 4 minutes de pose écoulées.

K18

+ Coloration



K18

+ Permanente



1. Humidifiez les cheveux à l'aide d'un vaporisateur.
2. Vaporisez la **brume K18** section par section et laissez agir **4 minutes. NE PAS RINCER.**
3. Appliquez sur la **brume K18** votre mélange pour permanente, en suivant le protocole habituel.
Si besoin, séchez les cheveux avant l'application.
4. Une fois votre technique terminée, rincez et appliquez un shampoing neutralisant en suivant le protocole habituel.
5. Rincez et appliquez la **brume K18** une seconde fois. Laissez agir pendant **4 minutes.**
6. **NE PAS RINCER** et passez au coiffage.

Vous pouvez appliquer des produits coiffants une fois les 4 minutes de pose écoulées.

1. Humidifiez les cheveux à l'aide d'un vaporisateur.
2. Vaporisez la **brume K18** section par section et laissez agir **4 minutes. NE PAS RINCER.**
3. Appliquez sur la **brume K18** votre mélange pour défrisage, en suivant le protocole habituel.
Si besoin, séchez les cheveux avant l'application.
4. Une fois votre technique terminée, rincez et essorez la chevelure à l'aide d'une serviette.
5. Appliquez le **masque K18** sur cheveux humides en respectant le dosage conseillé.
La quantité requise dépend du type de cheveux, voir le tableau de dosage page 11.
6. Laissez agir pendant **4 minutes. NE PAS RINCER**
7. Appliquez le shampoing neutralisant après les 4 minutes de pose du masque.
8. Essorez la chevelure à l'aide d'une serviette. Appliquez le **masque K18** une seconde fois et laissez agir 4 minutes
9. **NE PAS RINCER** et passez au coiffage.

K18

+ Défrisage



K18

+ Lissage



1. Humidifiez les cheveux à l'aide d'un vaporisateur.
2. Vaporisez la **brume K18** section par section et laissez agir **4 minutes. NE PAS RINCER.**
3. Appliquez sur la **brume K18** votre mélange pour lissage, en suivant le protocole habituel.
Si besoin, séchez les cheveux avant l'application.
4. Une fois votre technique terminée, rincez et essorez la chevelure à l'aide d'une serviette.
5. Appliquez le **masque K18** sur cheveux humides en respectant le dosage conseillé.
La quantité requise dépend du type de cheveux, voir le tableau de dosage page 11.
6. Laissez agir pendant **4 minutes. NE PAS RINCER.**
7. Appliquez le shampoing neutralisant après les 4 minutes de pose du masque.
8. Essorez la chevelure à l'aide d'une serviette. Appliquez le **masque K18** une seconde fois et laissez agir 4 minutes
9. **NE PAS RINCER** et passez au coiffage.

1. Humidifiez les cheveux à l'aide d'un vaporisateur.
2. Vaporisez la **brume K18** section par section et laissez agir **4 minutes. NE PAS RINCER.**
3. Rincez puis suivez le protocole de lissage à la kératine habituel*.

*Veuillez noter que les traitements à la kératine agissent seulement à la surface du cheveu. Nous ne recommandons pas l'utilisation du masque K18 immédiatement après le lissage à la kératine car cela ne serait pas efficace.

Attendre 3-4 shampoings avant d'appliquer le masque K18, en salon ou à domicile.

K18

+ Lissage à la kératine



K18

+ Soin profond



1. Faites un shampoing et essorez la chevelure à l'aide d'une serviette. **NE PAS APPLIQUER D'APRES-SHAMPOING ou DE MASQUE.**
2. Appliquez le **masque K18** sur cheveux humides en respectant le dosage conseillé.
La quantité requise dépend du type de cheveux, voir le tableau de dosage page 11.
3. **NE PAS RINCER.** Laissez agir **4 minutes** et passez au coiffage.

Vous pouvez appliquer des produits coiffants une fois les 4 minutes de pose écoulées.

1. Faites un shampoing et essorez la chevelure à l'aide d'une serviette. **NE PAS APPLIQUER D'APRES-SHAMPOING ou DE MASQUE.**
2. Appliquez le **masque K18** sur cheveux humides en respectant le dosage conseillé.
La quantité requise dépend du type de cheveux, voir le tableau de dosage page 11.
3. **NE PAS RINCER.** Laissez agir **4 minutes.**
4. Il est possible de couper directement après la pose du masque.
5. Vous pouvez appliquer des produits coiffants une fois les 4 minutes de pose écoulées.
6. Passez au coiffage.

K18

+ Coupe



restore

renew

rebuild

reenergize

reimagine

rethink

repair

revolutionize



K18 Traitement à domicile

Masque K18 50ml – 5ml

Proposez le masque K18 à vos clients à la suite du protocole effectué en salon afin de prolonger les bienfaits du peptide K18™ et capitaliser sur leurs satisfactions.

1. Faire un shampoing. **NE PAS APPLIQUER D'APRES-SHAMPOING ou DE MASQUE.**
2. Essorez les cheveux à l'aide d'une serviette.
3. Appliquez le **masque K18** sur cheveux humide, une pompe après l'autre. La quantité requise dépend du type de cheveux, se référer au tableau fourni. *Attention, la formule étant très concentrée, une petite quantité suffit.*
4. Bien répartir le produit sur l'ensemble de la chevelure en le travaillant des pointes jusqu'à 1cm des racines, une pompe à la fois.
5. Laissez agir **4 minutes. NE PAS RINCER.**
6. Après ces 4 minutes de pose, passez au coiffage*.



*Vous pouvez appliquer des produits coiffants une fois les 4 minutes de pose écoulées.



K18

votre allié scientifique

K18 est un protocole restructeur innovant qui, grâce à sa molécule brevetée, le peptide K18™, permet d'**inverser les dommages**, de **réparer les cheveux abîmés** et de **les maintenir en bonne santé** de façon durable.

Les ponts disulfures ainsi que les chaînes de kératine sont alors reconstruits et le cheveu est réparé en profondeur.

Surprenez vos clients grâce aux résultats obtenus après un service technique ou en prestation soin profond.

Au fur et à mesure des utilisations, **les cheveux de vos clients seront de plus en plus robustes.**

K18

vosre allié business

K18 vous permet de proposer une nouvelle génération de soin reconstructeur à votre clientèle et ainsi **valoriser votre prestation et développer la satisfaction de vos clients.**

Montez en gamme grâce à K18 et **développez votre chiffre d'affaires** de façon exponentielle.

Renforcez la fidélisation clientèle en leur proposant le service K18 ainsi qu'un suivi de traitement à domicile.

Ayez un **ROI intéressant** grâce à la revente des masques formats réduits pour le traitement à domicile.





K18
BIOMIMETIC
HAIRSCIENCE

Suivez-nous sur @K18hair_fr
Pour en savoir plus : k18hair.com

PRO